

GLS-1500 – LASER SCANNER



Un Laser Scanner avanzado que funciona como una Estación Total

- Precisión consistente de 4 mm hasta 150 m
- Operación autónoma
- Cámara integrada
- Rango máximo de 330 m
- Rápido, fácil de configurar
- Láser seguro a la vista Clase 1
- Compensador de Doble Eje
- 30000 puntos por segundo

It's time.

Capture Reality – De coordenadas a su mundo. Los nuevos sensores de Topcon le permiten definir su mundo punto a punto, píxel a píxel. Trabaje desde la parte al todo detallando con precisión y rapidez su sitio en 3 Dimensiones.

Obtenga un escaneado láser con el GLS-1500. Nuestros laser scanners preparados para el campo le harán una muestra de su sitio a 30000 puntos por segundo. Robusto, portátil, compacto y para topografía independiente. Una única herramienta con un diseño limpio que no debería dejar de tener en su trabajo.

El GLS-1500 – Un Laser Scanner

El GLS-1500 es un scanner basado en pulsos láser diseñado para trabajar con los aspectos prácticos del lugar de trabajo. Con un rango de escaneo hasta 330m el GLS es una herramienta versátil que le permite obtener un escaneo láser en numerosos entornos de trabajo diferentes.

La capacidad autónoma de este instrumento Topcon le asegura tener una única solución para medir el mundo de extremo a extremo. Edificios, antenas, puentes, tierras, objetos históricamente complicados de medir se registran pulsando un botón.

El instrumento está diseñado para operación autónoma. Es rápido, simple y efectivo, enfatizando los beneficios de un laser scanner en el terreno, no está conectado a un PC, no tiene que preocuparse de su alimentación, su puesta en el terreno es sencilla porque sólo llevará una maleta y un trípode, tal como haría con una Estación Total. Sin embargo, si quiere operar su scanner de modo tradicional puede conectarlo al PC y ver los datos que se están registrando.

Obtenga un escaneo láser con nuestra solución robusta y portátil basada en nuestra probada experiencia en Estación Total para proporcionarle la más novedosa herramienta de escaneo.

El Topcon GLS-1500 le da observaciones de alta calidad con una efectiva operación de campo



Seguridad visual y eficiencia

Utilice el GLS-1500 en cualquier lugar sin preocuparse de la responsabilidad de dañar la vista de los transeúntes. El GLS-1500 utiliza un láser invisible de clase uno, por lo que es totalmente seguro. Escaneo cerca de aeropuertos, vías férreas, zonas de tráfico intenso y áreas pobladas sin láser parpadeante.



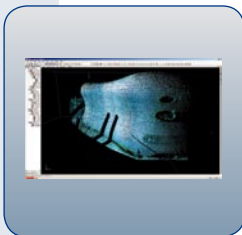
Medidas de Alta Precisión

Este robusto scanner envía un haz láser que mide 30000 puntos por segundo. Mide hasta distancias de 330 m. Un sofisticado mecanismo de lentes asegura una consistente precisión de 4 mm en un rango de escaneo hasta 150 m.



Flujo de Trabajo Topográfico

El GLS-1500 es único en su clase. Tiene la capacidad de introducir, ocupar y efectuar observaciones de coordenadas del mundo real. Esto significa que para utilizarlo, el usuario no necesita llevar una Estación Total para localizar posiciones para registrar nubes de puntos después en la oficina. Con la capacidad de introducir puntos conocidos, elevaciones y observaciones, la nube de puntos es registrada en campo.



Software ScanMaster

- El software ScanMaster del GLS-1500 es muy adecuado para su trabajo, con las características que necesita, y sin las que no necesite.
- Control de escaneo, visualización 3D y registra nubes de puntos
- Exporta datos en una variedad de formatos para mayor compatibilidad
- El software ScanMaster controla y registra empleando herramientas de topografía y modelado. Es un moderno software que simplifica procesos

Libre de cables, alimentación y ordenador externos

Con baterías y ordenador interno, el GLS-1500 es ligero con 16kg, se estaciona enseguida y no tiene cables. Sencillo de transportar. Mientras que otros necesitan dos personas para descargarlo, estacionar, operar y cargarlo, el GLS-1500 es un instrumento de una sola persona.



Compacto – Portátil – Robusto – Independiente

El scanner de pulso láser GLS-1500 le proporciona la última instrumentación de escaneo láser terrestre.



- | | | | |
|--|---|--|---|
| 1 Cámara digital de 2.0 Mega píxel integrada, alineada coaxialmente | 4 Ranura SD Card | 7 Campo de vista 360 x 70 | 9 Conectividad WiFi |
| 2 Mecanismo Quicksight/Mirror | 5 Conectividad USB | 8 Compacto, diseño de suaves líneas | 10 Alimentación interna intercambiable en caliente |
| 3 Interface de Control a bordo | 6 Suaves mandos para puntería manual | | |

Cámara Digital

Una cámara digital integrada toma y registra imágenes del lugar escaneado. La cámara y el láser están alineados coaxialmente por mecanismo de espejo. Emplea algoritmos fotogramétricos de Topcon para calcular puntos adicionales entre los puntos escaneados.

WiFi

La comunicación WiFi (802.11b) incorporada en el GLS-1500 le permite controlar y registrar datos de imagen y escaneo en un PC desde la oficina o el vehículo. El enfoque más tradicional del escaneo en campo.



It's time.

El Líder en Tecnología de Posicionamiento ...

Topcon ofrece productos de posicionamiento que otorgan un rendimiento sin precedentes en capacidades e integración. La historia de avances tecnológicos de Topcon y nuestra reputación de fiabilidad superior significan que no hay otra compañía posicionada para proporcionarle una mejor "Solución de Posicionamiento Total".

Desde los estudios de mercado de Topcon, a través de nuestra red de distribuidores, proporciona la tecnología innovadora que ofrece a topógrafos, ingenieros civiles, constructores, propietarios de equipos y operarios una ventaja competitiva abordando cuestiones tan críticas como el incremento de beneficios, calidad de ejecución, mejora de productividad, bajos costes de operación y mejora en la seguridad de las obras.

Integración total de posicionamiento acabado en campo:

Este es el objetivo de Topcon. Cuando sea momento de dar su siguiente paso al siguiente nivel, es momento de cambiar a Topcon.



El Líder en Satisfacción al Cliente ...

Para asegurar que su instrumento Topcon mantiene el máximo rendimiento, su distribuidor local Topcon cuenta con técnicos formados en fábrica y certificados. Si no tiene el servicio disponible en su zona, nuestro Centro de Servicio Europeo le ofrece su política de reparaciones y devoluciones.

ESPECIFICACIONES

GLS-1500

RENDIMIENTO DEL SISTEMA

Rango máximo en reflectividad específica 330m a 90%, 150m a 18%

Precisión Punto Simple
Distancia 4mm at 150m
Ángulo 6" (Vertical)/6" (Horizontal)

Precisión detección Diana 3" at 50m

SISTEMA ESCANEEO LASER

Tipo Pulsado

Color Invisible (Láser Seguro)

Clase de Laser Clase 1

Ratio Escaneo 30000 puntos/segundo

Densidad Escaneo (Resolución)
Tamaño Puntero 6mm a 40m
Densidad Máxima Muestra 1mm a 100m

Campo Visión (Para escaneo)
Horizontal/Vertical 360° (máximo) / 70° (máximo)

Imagen Digital Color Cámara digital 2.0 Mega pixel

ELECTRICIDAD

Alimentación Batería a bordo Li-Ion BT-65Q x 4

Consumo < 25W

Máximo tiempo operación Aprox. 4.0 horas por 4 pcs

Batería intercambiable Intercambio en caliente (de 2 en 2)

MEDIO AMBIENTE

Temperatura Operación 0°C a 40°C

Temperatura Almacenamiento -10°C a 60°C

Polvo/Humedad IP52

FÍSICO

Dimensiones 240mm x 240 mm x 566 mm

Peso total en operación 17.6 kg

CONTROL ESCANEEO

Equipo para control Computadora a bordo (autónomo) o PC

Método comunicación con PC Inalámbrica LAN, USB

Unidad pantalla LCD 20 caracteres x 4 líneas

Teclado 21 teclas

Almacenamiento de Datos Tarjeta SD

 **TOPCON**
www.topcon.eu

Su Distribuidor Autorizado Topcon es: