



INSTITUTO NACIONAL DE ESTADÍSTICA
GEOGRAFÍA E INFORMÁTICA

GUÍA DE INSTALACIÓN Y USO DE UNERINEX 4.0

INDICE

Presentación.....	1
1 Instalación de UNERINEX para Windows.....	1
1.1 Descargar Unerinex 4.0	1
1.2 Instalar Unerinex 4.0	2
1.3 Ejecución de la Utilería	6
1.4 Realizando la unión	6
Notas	7

Presentación

Unerinex 4.0 para Windows es una utilidad que une automáticamente los archivos Rinex de uno o más días julianos obtenidos de una estación y descargados del servidor FTP de la RGNA mediante la utilización de una interfaz gráfica en Windows.

A continuación se describen los pasos para su instalación y funcionamiento.

1 Instalación de Unerinex para Windows

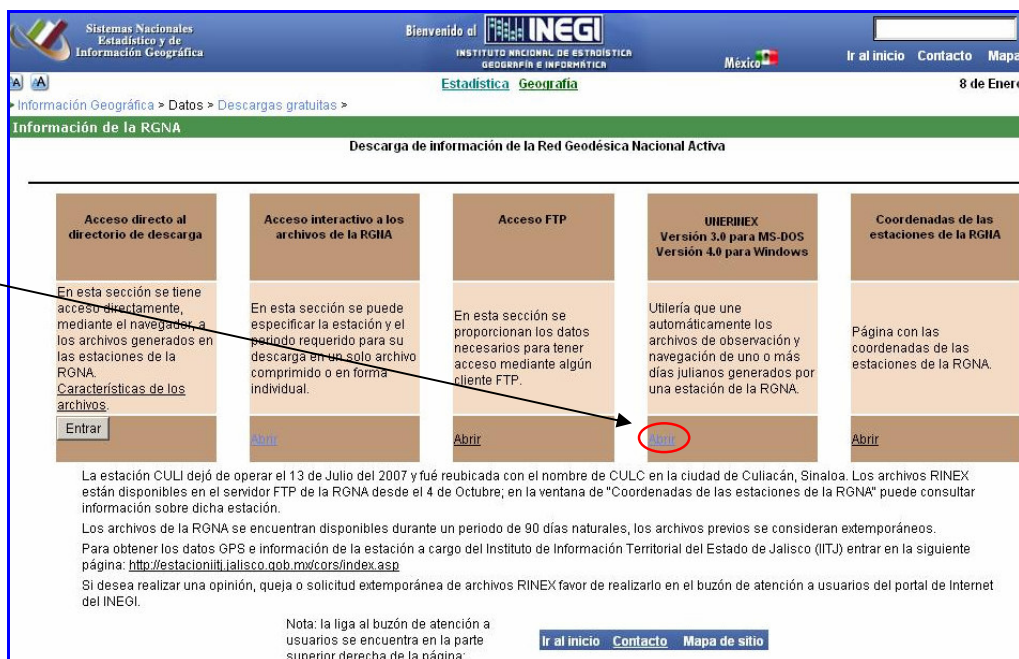
1.1 Descargar Unerinex 4.0

Requisitos:

- El usuario de esta utilidad, deberá contar con claves de usuario y contraseña, obtenida en la siguiente ruta:
<http://mapserver.inegi.gob.mx/dsist/SDRGNA/index.cfm?s=geo&c=978>.
- La utilidad se podrá ejecutar en las siguientes plataformas: Windows 98, 2000, XP, Netvista, y sistemas que soporten JVM (Java Virtual Machine).
- El usuario requiere contar un programa que pueda abrir archivos ZIP

Instrucciones:

- Entrar a la página
<http://mapserver.inegi.gob.mx/dsist/SDRGNA/index.cfm?s=geo&c=978> e ingresar cuenta y contraseña
- Dar clic en el hipervínculo de UNERINEX señalado en la siguiente figura:



Sistemas Nacionales Estadístico y de Información Geográfica

Bienvenido al **INEGI** INSTITUTO NACIONAL DE ESTADÍSTICA GEOGRÁFICA E INFORMÁTICA México Ir al inicio Contacto Mapa

Estadística Geografía 8 de Enero

Información Geográfica > Datos > Descargas gratuitas >

Información de la RGNA

Descarga de información de la Red Geodésica Nacional Activa

Acceso directo al directorio de descarga	Acceso interactivo a los archivos de la RGIA	Acceso FTP	UNERINEX Versión 3.0 para MS-DOS Versión 4.0 para Windows	Coordenadas de las estaciones de la RGIA
En esta sección se tiene acceso directamente, mediante el navegador, a los archivos generados en las estaciones de la RGNA. Características de los archivos	En esta sección se puede especificar la estación y el periodo requerido para su descarga en un solo archivo comprimido o en forma individual.	En esta sección se proporcionan los datos necesarios para tener acceso mediante algún cliente FTP.	Utilería que une automáticamente los archivos de observación y navegación de uno o más días julianos generados por una estación de la RGNA.	Página con las coordenadas de las estaciones de la RGNA.
Entrar	Abrir	Abrir	Abrir	Abrir

La estación CULI dejó de operar el 13 de Julio del 2007 y fué reubicada con el nombre de CULC en la ciudad de Culiacán, Sinaloa. Los archivos RINEX están disponibles en el servidor FTP de la RGNA desde el 4 de Octubre; en la ventana de "Coordenadas de las estaciones de la RGNA" puede consultar información sobre dicha estación.

Los archivos de la RGNA se encuentran disponibles durante un periodo de 90 días naturales, los archivos previos se consideran extemporáneos.

Para obtener los datos GPS e información de la estación a cargo del Instituto de Información Territorial del Estado de Jalisco (IITJ) entrar en la siguiente página: <http://estacioniitj.jalisco.gob.mx/cors/index.asp>

Si desea realizar una opinión, queja o solicitud extemporánea de archivos RINEX favor de realizarlo en el buzón de atención a usuarios del portal de Internet del INEGI.

Nota: la liga al buzón de atención a usuarios se encuentra en la parte superior derecha de la página.

Ir al inicio Contacto Mapa de sitio

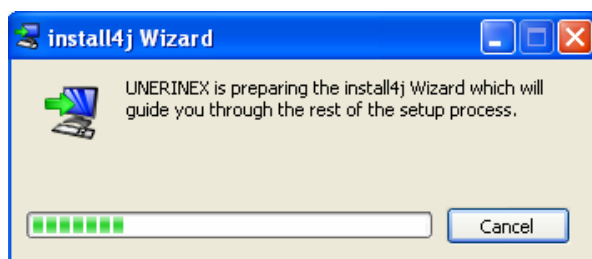
- Elegir la opción Descargar Unerinex para Windows v4.0 y descargar el programa de instalación UNERINEX_windows_4_0_v001.zip en una carpeta del usuario en disco duro.



1.2 Instalar Unerinex 4.0

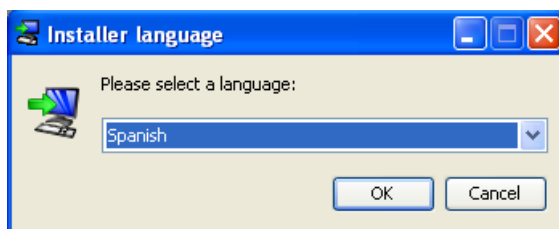
- Descompacte el programa y ejecute el archivo UNERINEX_windows_4_0_v001.exe

Mostrará lo siguiente:

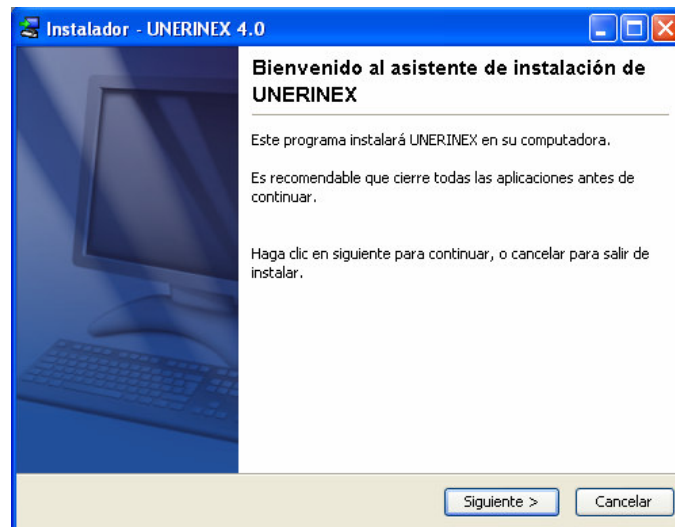


Esta pantalla indica que el sistema está preparando el ambiente de instalación

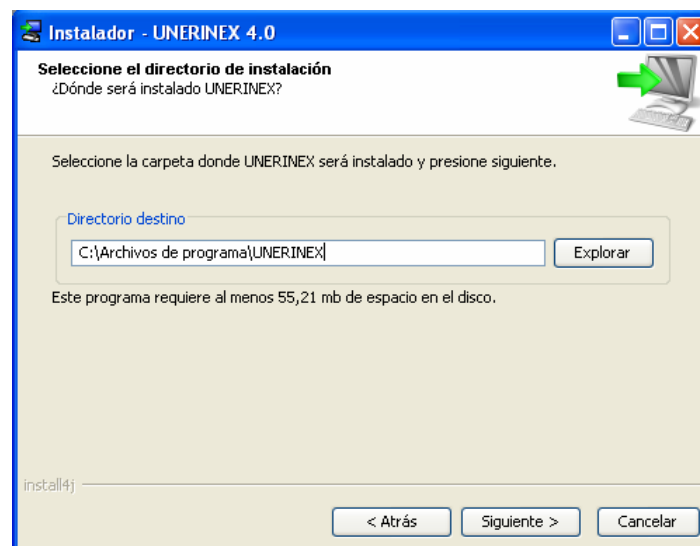
- Seleccionar el lenguaje para su instalación. El idioma por default es el español



- A continuación aparecerá la siguiente pantalla; dar clic en **“Siguiente”** para iniciar la instalación.

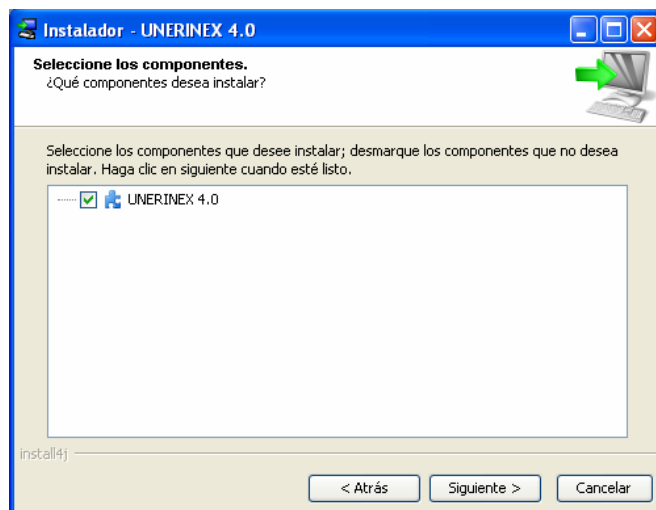


- A continuación se deberá indicar la ruta en donde se desee instalar la utilidad. Por default aparece C:\Archivos de Programa\UNERINEX:

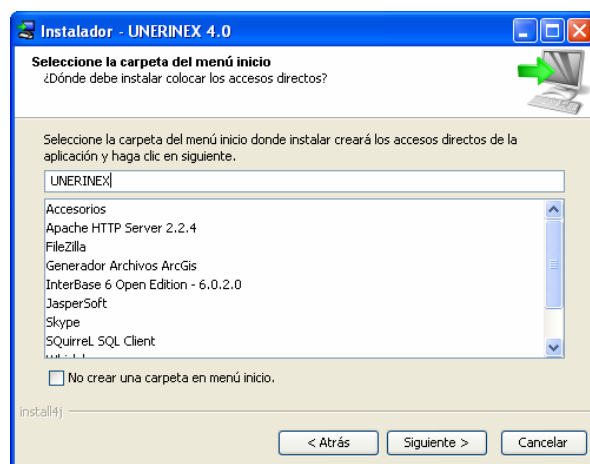


Seleccione Siguiete para continuar.

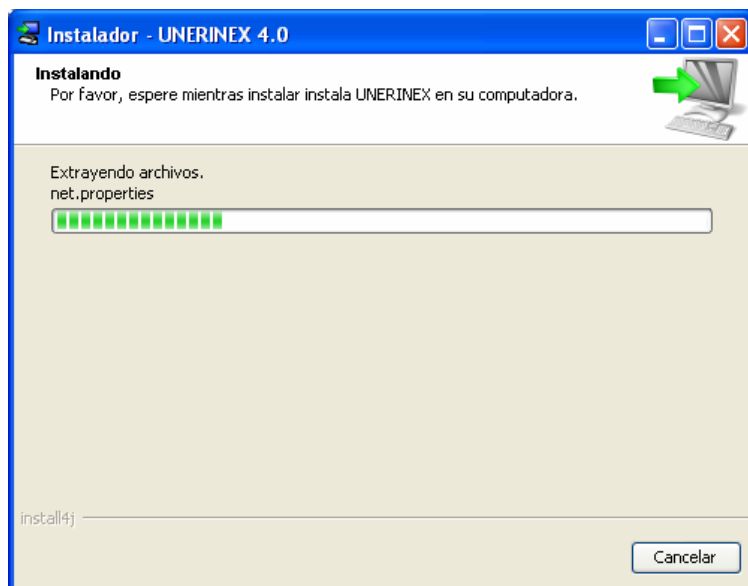
- El componente a instalar deberá aparecer seleccionado; dar siguiete



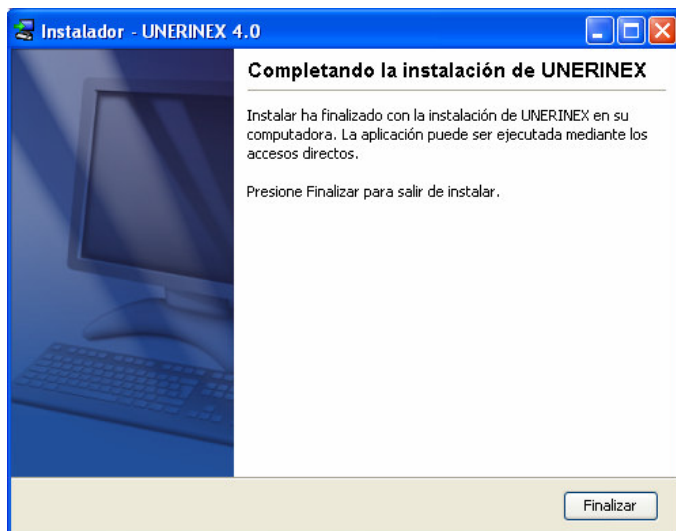
- Los accesos directos de la aplicación se crearán directamente en el menú Inicio o dentro de la carpeta que se le indique; dar siguiente.



- Enseguida se observará el progreso en la instalación de la utilidad:



- La siguiente pantalla indica que la instalación de la utilidad ha concluido exitosamente; dar clic en Finalizar.



 En la ruta de instalación se observarán los archivos de ejecución UNERINEX.exe y UNERINEX.jar. Este último puede utilizarse opcionalmente en plataformas Unix/Linux o en Windows si el usuario cuenta con la versión de Java 1.5 y posteriores

1.3 Ejecución de la Utilería

- En el Menú de Inicio del Usuario, aparecerá el icono de la aplicación UNERINEX

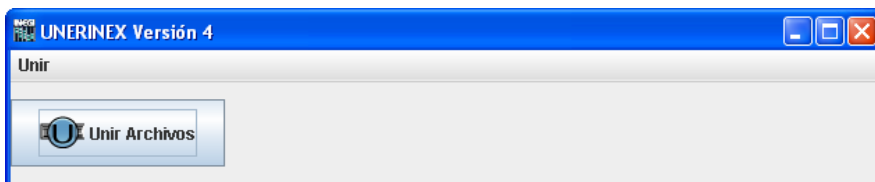


- Para ejecutar la utilidad, dar clic en UNERINEX

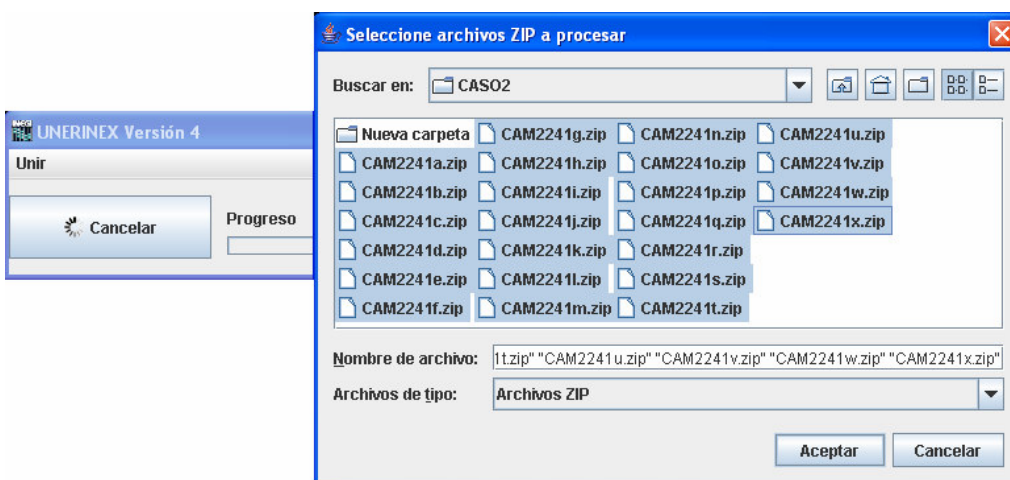
 La opción UNERINEX Uninstaller le permite desinstalar el programa Unerinex 4.0 y todos sus componentes.

1.4 Realizando la unión

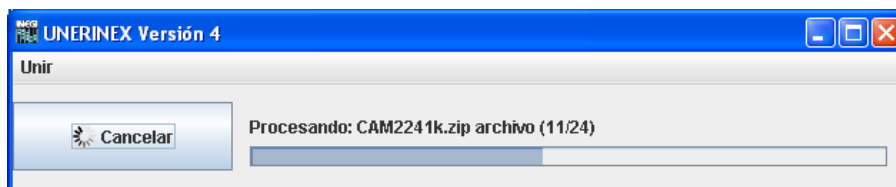
- En la ventana de la aplicación dar clic en el botón de Unir Archivos



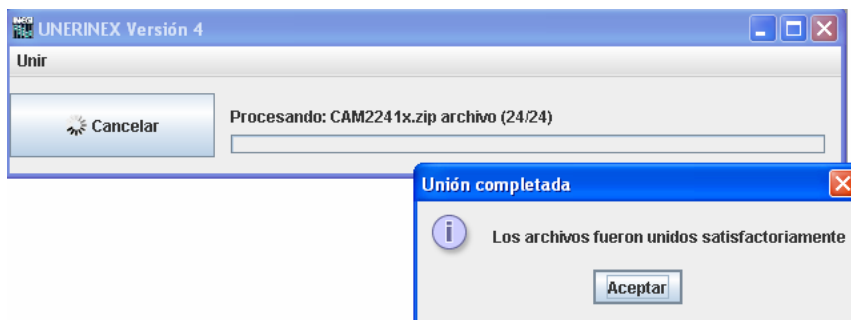
- En la carpeta donde se encuentran los archivos a unir, seleccionarlos y dar clic en el botón “Aceptar”



- Se observa el proceso de unión de los archivos RINEX.



- Al concluir, aparece el mensaje de unión satisfactoria



- Si existen faltantes de archivos, envía un mensaje de alerta:



Se aconseja revisar el archivo Union.txt; de cualquier modo, realizará la unión de los archivos seleccionados realmente existentes (ver Nota 3)

Los archivos ya unidos aparecerán en la ruta seleccionada

Notas:

1. No descompactar los archivos .zip de la RGNA, UNERINEX para Windows, lo realiza automáticamente
2. Los archivos resultantes quedan situados en la misma ruta, de donde fueron tomados los archivos ZIP.
3. En las sesiones que solo cuentan con archivos "O" (de observaciones), UNERINEX solo generará la unión de éstos; los archivos "N" (Navegación) y "M" (Meteorológico) se encuentran en el archivo NAVMET.ZIP.